



Werkgroep
De Slobkousjes
natuurpunt 

SLOBKOUSNIEUWS 26 jrg4

De redactie is terug in het land. De achterstand inhalen vraagt wel eventjes tijd dus een beetje geduld nog.

Er is trouwens een probleem want ik ontving geen enkel gegeven over de wandeling van 16 juli in de omgeving van de Abeek. Wie er bij was wordt vriendelijk opgeroepen om me wat informatie te bezorgen voor de nieuwsbrief.

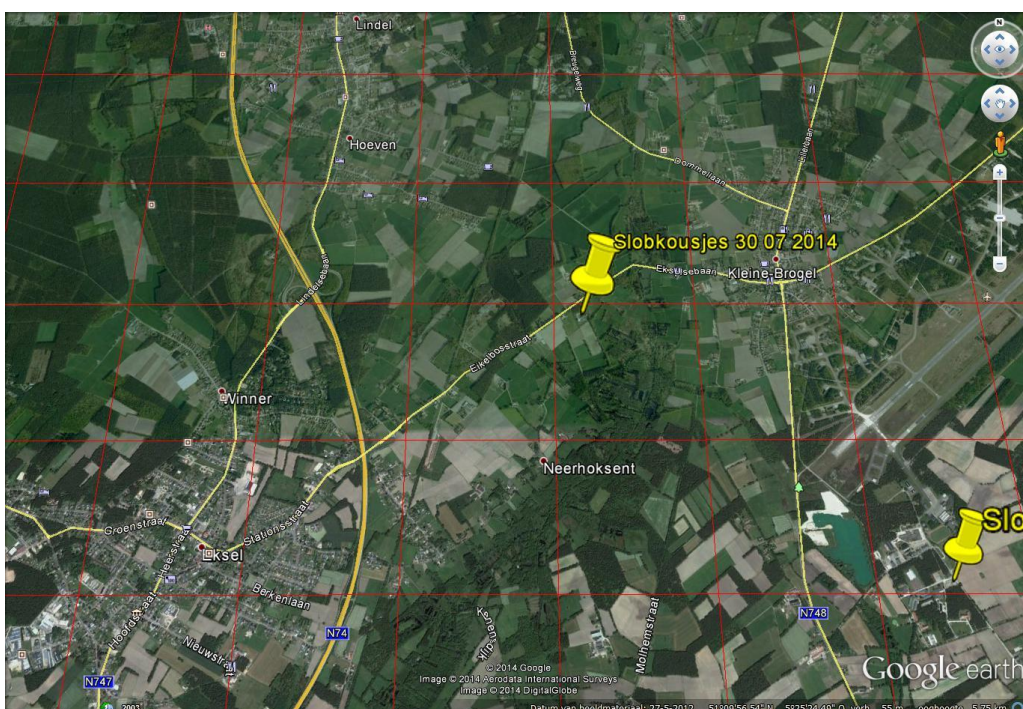
Op woensdag 23 juli werd er gewandeld in het buitengebied in Mol. Daarvan kreeg ik wel bewijs. Ik moet jullie de foto's en lijst wel geven zonder commentaar.

Opgelet!

Op woensdag 6 augustus voorziet ons programma een uitstap naar de Maas. Oorspronkelijk was de plaats van samenkomst Kessenich. Omdat we echter met de steun van lokale gidsen wat bijzonders kunnen gaan zien in Meers zullen we naar daar uitwijken. De juiste locatie van samenkomst wordt in de volgende nieuwsbrief uit de doeken gedaan.

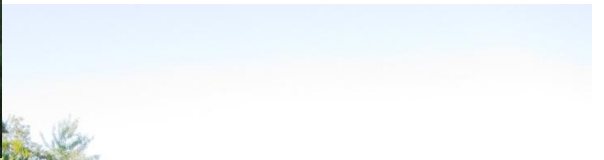
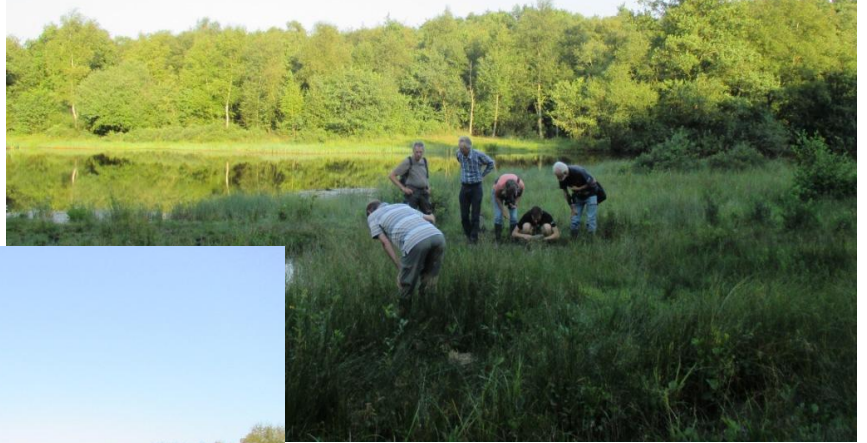
Volgende woensdag 30 juli doen we nog eens een klassieker aan en trekken de Dommelvallei in.

We starten om 19:00 uur aan het zuiveringsstation vlak bij de Eikelbosstraat (verbindingsweg tussen Eksel en Kleine Brogel)



LEUKE PLAATJES

Ze zagen:

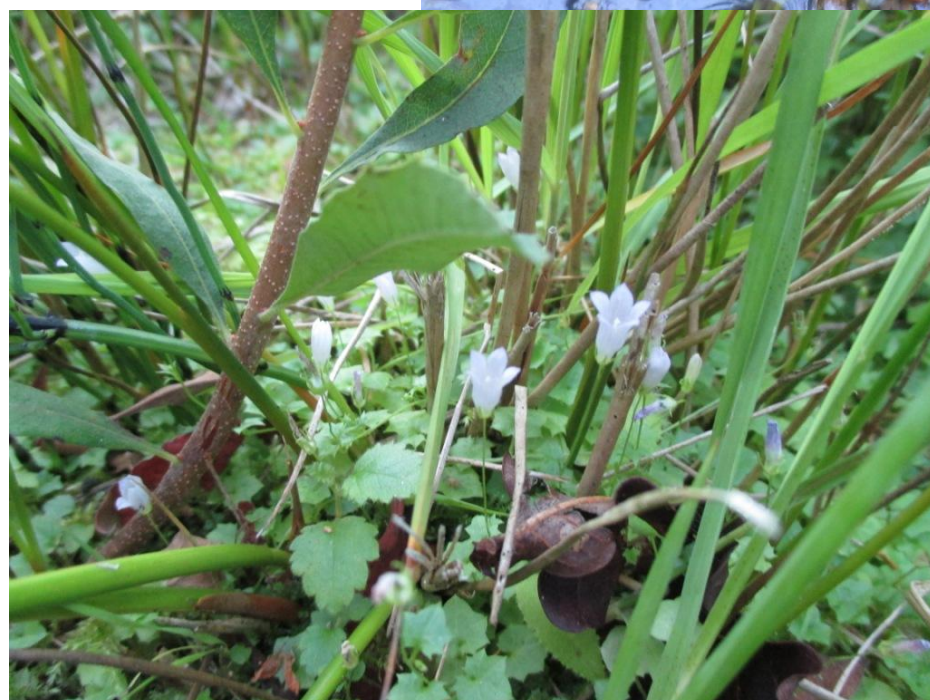






groot moerasscherm

kleinste egelskop



klimpklokje



loos blaasjeskruid



waterlepelje

Ze zagen:

adelaarsvaren	gewone engelwortel	koninginnekruid	tandjesgras
akkerdistel	gewone hennepnetel	koningsvaren	tengere rus
akkerkool	gewone smeewortel	kropaar	tormentil
akkervergeet-me-nietje	gewoon biggenkruid	kruidende boterbloem	trekrus
alpenrus	gewoon struisgras	lidrus	valse salie
amerikaanse eik	gladde witbol	liesgras	veelstengelige waterbies
amerikaanse vogelkers	glanshaver	loos Blaasjeskruid	veenbies
beenbreek	groot moerasscherm	madeliefje	veenpluis
Bermzuring	grote boterbloem	mannagrass	veldrus
bezemkruid	grote brandnetel	mansbloed	veldzuring
bitterzoet	grote egelskop	mattenbies	vertakte leeuwentand
Blauw glidkruid	grote kattestaart	melkeppe	vloftende bies
blauwe bosbes	grote lisdodde	moeras struisgras	vroege haver
blauwe zegge	grote veldbies	moeras vergeet me nietje	waterlepeltje
bleke zegge	grote waterweegbree	moeras wederik	waternavel
bochtige smele	grote wederik	moeras zegge	waterpeper
borstelbies	grote weegbree	moerasanddoorn	waterviolier
bosbies	grove den	moerasdroogbloem	waterzuring
brede stekelvaren	haagwinde	moerashertshooi	wijfjesvaren
Brede wespen-orchis	harig wilgenroosje	moeraskers	wilde gagel
brem	hazelaar	moerasrolklaver	wilde kamperfoelie
bruine snavelbies	hennegrass	moeraswalstro	wilde lijsterbes
buntgras	hoge cyper zegge	moeraswolfsklauw	witte snavelbies
canadese rus	hondsdrif	paardebloem spec-	witte waterlelie
draadzegge	hulst	pijpestrootje	wolfspoot
drijvend fonteinkruid	jacobskruid	pijptorkruid	zachte berk
duinriet	kale jonker	pinksterbloem	zandblauwtje
duizendblad	kikkerbeet	pitrus	zandstruisgras
duizendknoop fonteinkruid	klein kroos	ridderzuring	zandzegge
dwergzegge	klein springzaad	riet	zomereik
egelboterbloem	klein streepzaad	ronde Zonnedauw	zwart tandzaad
galigaan	klein warkruid	ruwe berk	zwarte els
gaspeldoorn	kleine egelskop	ruwe smele	
geelgroene zegge	kleine leeuwenklauw	schapenzuring	
gekroesde melkdistel	kleine zonnedauw	scherpe zegge	
gele lis	kleinste egelskop	smalle weegbree	
gestreepte witbol	klimopklokje	snavelzegge	
gevlugeld hertshooi	klokjesgentiaan	sterzegge	
gewone braam	knikkend tandzaad	straatgras	
gewone dopheide	Knolrus	struikheide	

WETENSWAARD

Dankzij het noeste werk van Pieter Cox kunnen we nu ook beschikken over een gloednieuwe website!

Ga zeker eens kijken op

<http://natuurpunt-noordlimburg.be/Slobkousjes.html>

Via het menu links boven kom je bij ons programma en alle nieuwsbrieven.

Hij is echt gloednieuw. Dus zie je nog wat foutjes of heb je voorstellen om verder te verbeteren laat het dan zeker horen.

Vergeet ook niet in je browser de oude link (http://www.natuurpunt-noordlimburg.be/planten_slobkousen.html) te vervangen. Hij brengt je nergens meer!

Hou je ook niet in om eens naar de pagina's van de andere werkgroepen te gaan kijken.

C6 Programma 2014

Donderdag 4 september 2014, 17:30. [Kruising Goudbergstraat/Vinkstraat te Peer](#). C6-48-41

Mullemerbeemden.

Dit is een gezamenlijke excursie met de Limburgse Plantenwerkgroep (LPW). Dit hok is in 2008 nog redelijk uitgebreid bekeken (237 soorten), maar er zijn vast veel aanvullingen te ontdekken. In dit hok is ook de enige vindplek van Kruidvlier in C6 en hopelijk vinden we deze terug.

Donderdag 18 september 2014, 17:30. [Kerk Dessel \(Hofplein\)](#). C6-12-44 Dessel.

Hok met veel bebouwing (kern Dessel) en wat eenheden bos. We zullen enkele ruigtes bekijken en verwilderingen van tuinplanten tussen de tegels en in randjes bos. Mogelijk zijn er enkele muurplanten te vinden. Recent zijn er nog Muurvaren en Steenbreekvaren gevonden.

Woe 30 juli	SAP	D6 46 34 Kuringen	18.30u Kruising Rode Rokstraat-Albertkanaalstraat	Jan Wyers
Woe 30 juli	Slobkousjes	Dommel Hoksent Hechtel-Eksel	19.00u Zuiveringsstation Eikelbosstraat	Gerard Jannis?
Za 02 aug	HPW	E6 24 33 Metstermolen	14.00u Kerk Meveren (Sint-Godfriedstraat 15)	Bieke Geukens
Ma 04 aug	NP Lanaken + LPW	E7 15 31 Smeermaas-centrum	18.30u Parking kerkhof Smeermaas (Kerkhofstraat)	Bart Hoelbeek Bert Berten
Woe 06 aug	SAP	D6 45 32 Stokrooie	18.30u Holrakkerstraat 138	Jan Wyers
Woe 06 aug	Slobkousjes	Maaskant	19.00u Meers (detail volgt)	Gaby Bollen
Za 09 aug	HPW	E6 46 43 Gutschoven	14.00u Kerk Gutschoven (Wijngaardstraat 1)	Bieke Geukens
Ma 11 aug	LPW	D7 51 32 Kaatsvijvers-Diepenbeek	18.30u (Voormalige) kerk Lutselus (kruising Pastorijstraat Nieuwstraat)	Jean Vangrinsven
Woe 13 aug	SAP	D6 47 21 Zonhoven	18.30u Kruising Beverzakstraat en Weuterwijerweg	Jan Wyers
Woe 13 aug	Slobkousjes	Veewei Eksel	19.00u Parking Pijnven Kiefhoekstraat	Albert Geuens
Ma 18 aug	NPLanaken	D7 53 44 Gemeentebossen Lanakerheide	18.30u Parking Bessemerstraat (tov ZOL campus Sint- Barbara)	Bart Hoelbeek
Woe 20 aug	Slobkousjes	Hageven Neerpelt	19.00u De Wulp, Tussenstraat 10	Ine Reynders
Za 23 aug	HPW + LPW	E6 55 24 Egoven	14.00u Aulenteerhuis (Kleinveldstraat 54 Gelinden)	Bieke Geukens Bert Berten
Ma 25 aug	LPW	D7 32 21-23 Terril Waterschei	18.30u Parking koolmijn Waterschei	Freddy Zwakhoven
Woe 27 aug	SAP	D6 47 42 Kiewit-Hasselt	18.30u Putvennestraat 112	Jan Wyers
Woe 27 aug	Slobkousjes	Terril Heusden-Zolder	19.00u Halstraat	Nicole Rinkes
Ma 01 sep	NP Lanaken	E7 24 13 Veldwezelt-centrum; Kesseltse Kip	18.30u Sporthal Veldwezelt (Omstraat 24)	Bart Hoelbeek
Woe 03 sep	Slobkousjes	Kolisbos/Rode pier Neerpelt	18.30u Parking brandtoren Torenstraat	Luc Berger
Do 04 sep	C6	C6 48 41 Mullemerbeemden	17.30u Peer: kruising Goudbergstraat- Vinkstraat	Rutger Barendse
Za 06 sep	HPW	E6 25 44 Eigen Zeperen	14.00u Kerk Zeperen (Sint-Genovevapelein 8)	Bieke Geukens
Woe 10 sept	Slobkousjes	Lommel werkplaatsen-Kanaal Beverlo	18.30u Ankerstraat, kruising met de N712	Jan Leroy

Contacten:

LPW: Bert Berten, bert-berten@skynet.be

SAP (NP Hasselt-Zonhoven): Jan Wyers, jan.wyers@skynet.be

C6: Rutger Barendse, rutger.barendse@telenet.be

Slobkousjes: Ine Reynders, reynders.ine@telenet.be

Jan Leroy jan.leroy@skynet.be

Voerense Plantenwerkgroep: Maurice Heusèr, jefmirakel@hotmail.com

HPW (Hesbania): Bieke Geukens, bieke_geukens@hotmail.com

NP Lanaken: Bart Hoelbeek: natuurpuntlanaken@hotmail.com